

AGIR POUR UN CLIMAT SCOLAIRE SEREIN DANS LE PREMIER DEGRE 7 leviers pour agir

Assemblée Générale des Délégués départementaux
de l'éducation nationale

16 mars 2024

Le climat scolaire : une question très présente

Loi d'orientation et de programmation pour la refondation de l'École de la République du 8 juillet 2013

- **Place importante accordée au climat scolaire**
- **Bienveillance**
- **Estime de soi**
- **Citoyenneté**

Depuis la rentrée 2017

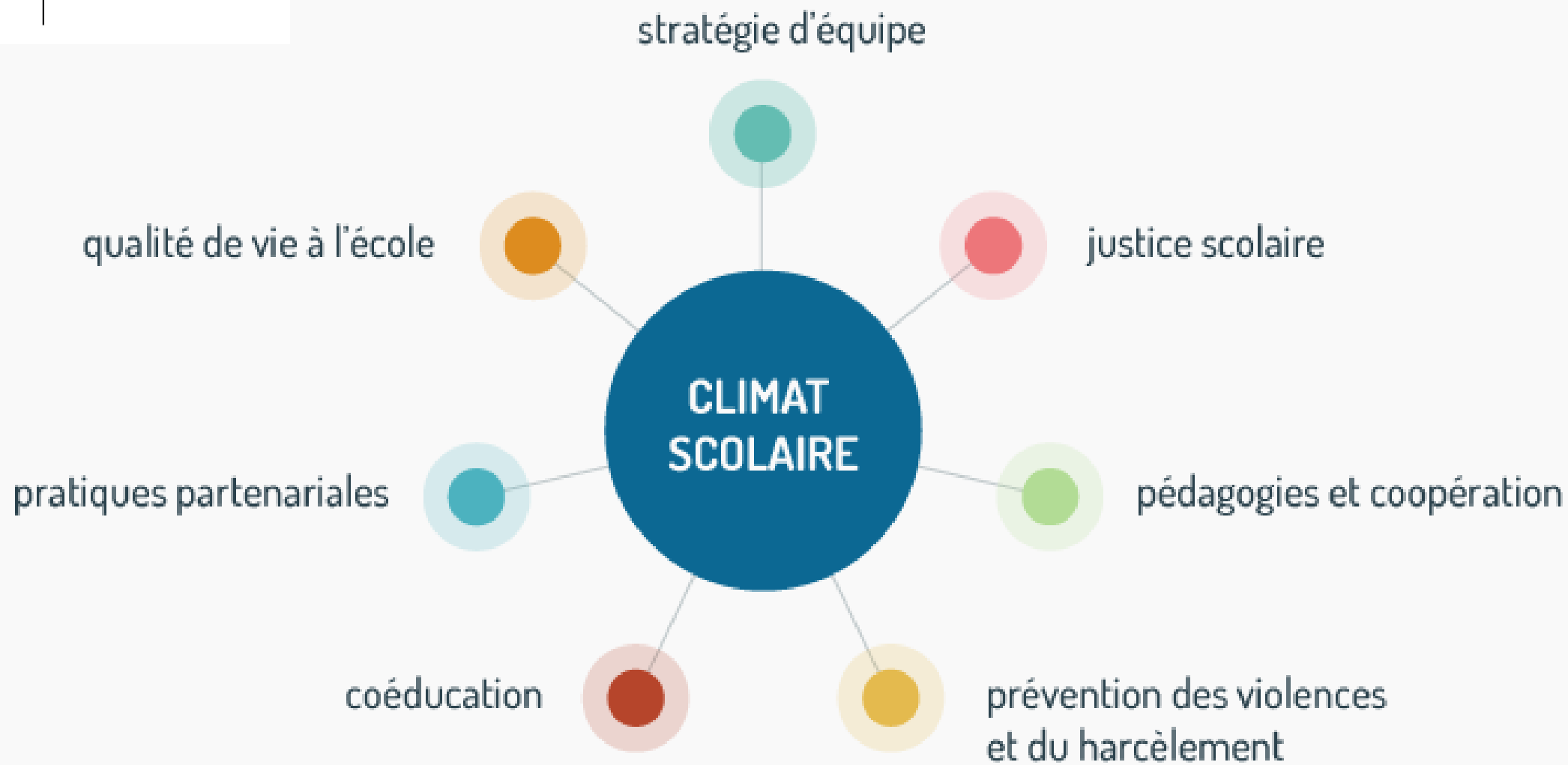
- Ecole de la **confiance**
- Lire écrire compter **respecter autrui**

► Les enjeux actuels d'un climat scolaire apaisé

- Améliorer la réussite scolaire
- Réduire les inégalités
- Prévenir le décrochage et favoriser l'accrochage scolaire
- Faire baisser la victimation
- Améliorer le bien-être et le moral des élèves et des personnels (prévenir le décrochage professionnel)

Qu'appelle-t-on «climat scolaire» ?

- « Climat scolaire » ne rime pas seulement avec « vie scolaire » et ne fait pas seulement référence au sentiment d'insécurité
- Élèves et professionnels : à la fois bénéficiaires (ou victimes) et acteurs
- Selon Michel Janosz
 - climat relationnel
 - climat éducatif
 - climat de justice
 - climat de sécurité
 - climat d'appartenance



La problématique du directeur

« A partir de leviers d'actions,
quelles stratégies développer
pour améliorer le climat
scolaire ? »

Le règlement intérieur de l'école : un cadre à respecter, un cadre protecteur

Comment travailler sur le sens et le mode d'application des règles

- Au sein de l'école
- Au sein des classes

Que faisons nous dans nos écoles à ce sujet ?

Points de vigilance (proposition)

Comment rester vigilants à l'image que l'on renvoie à /de l'élève ?

Que faisons nous dans nos écoles à ce sujet ?

Points de vigilance (proposition)



ACADÉMIE
DE BORDEAUX

*Liberté
Égalité
Fraternité*

Direction des services départementaux
de l'éducation nationale
de Gironde

Le Règlement intérieur d'école : un cadre à respecter, un cadre protecteur

Agir sur la justice en milieu scolaire, afin que les élèves s'approprient les règles communes, se sentent protégés par elles et par la manière dont elles sont appliquées

Le programme d'enseignement moral et civique

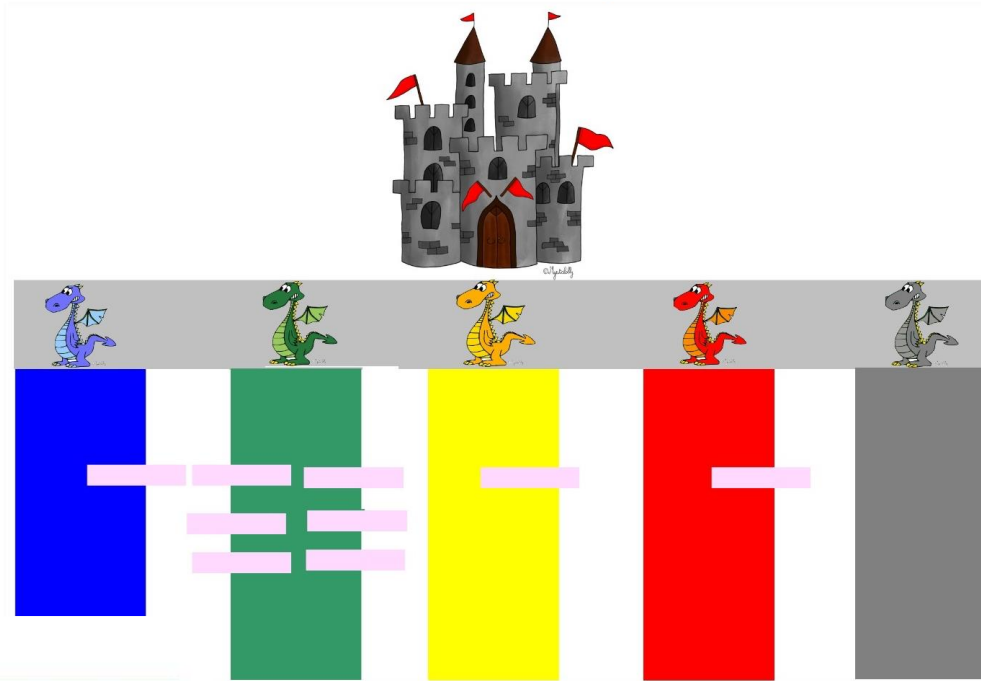
(Bulletin officiel n° 30 du 26-7-2018)

Du cycle 2 au cycle 4

- **Culture de la sensibilité**
- **Culture de la règle et du droit**
- **Culture du jugement**
- **Culture de l'engagement**

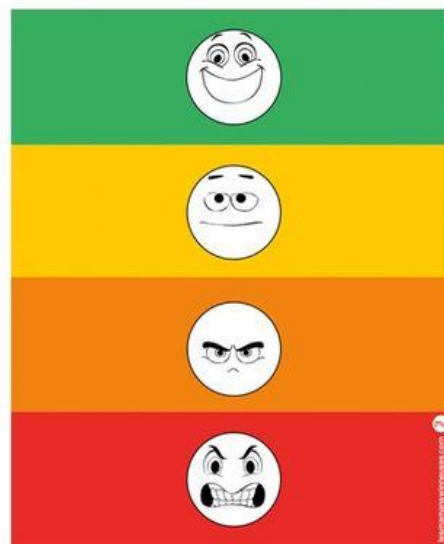
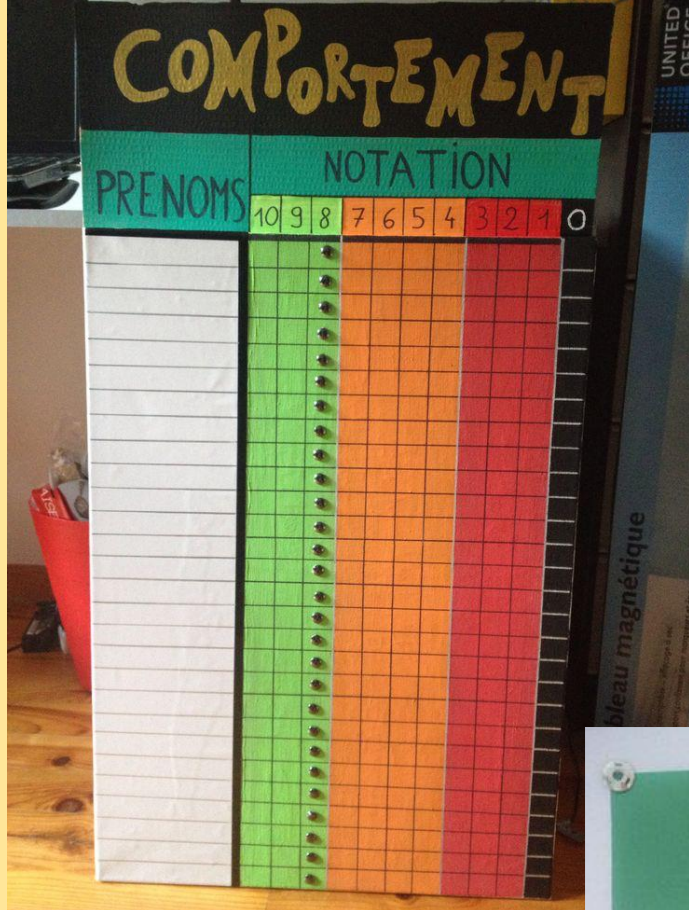
En lien avec le domaine 3 du S4C : formation de la personne et du citoyen

Tableau du comportement



Des outils plutôt
« irréversibles »

« L'habillage »
est parfois
trompeur.



Pour imprimer le tableau de comportement, cliquez ici

Les conflits dans la cour de l'école



ACADÉMIE
DE BORDEAUX

*Liberté
Égalité
Fraternité*

Direction des services départementaux
de l'éducation nationale
de Gironde



ORGANISER DES DEBATS



**ACADÉMIE
DE BORDEAUX**

*Liberté
Égalité
Fraternité*

Direction des services départementaux
de l'éducation nationale
de Gironde



ACADÉMIE
DE BORDEAUX

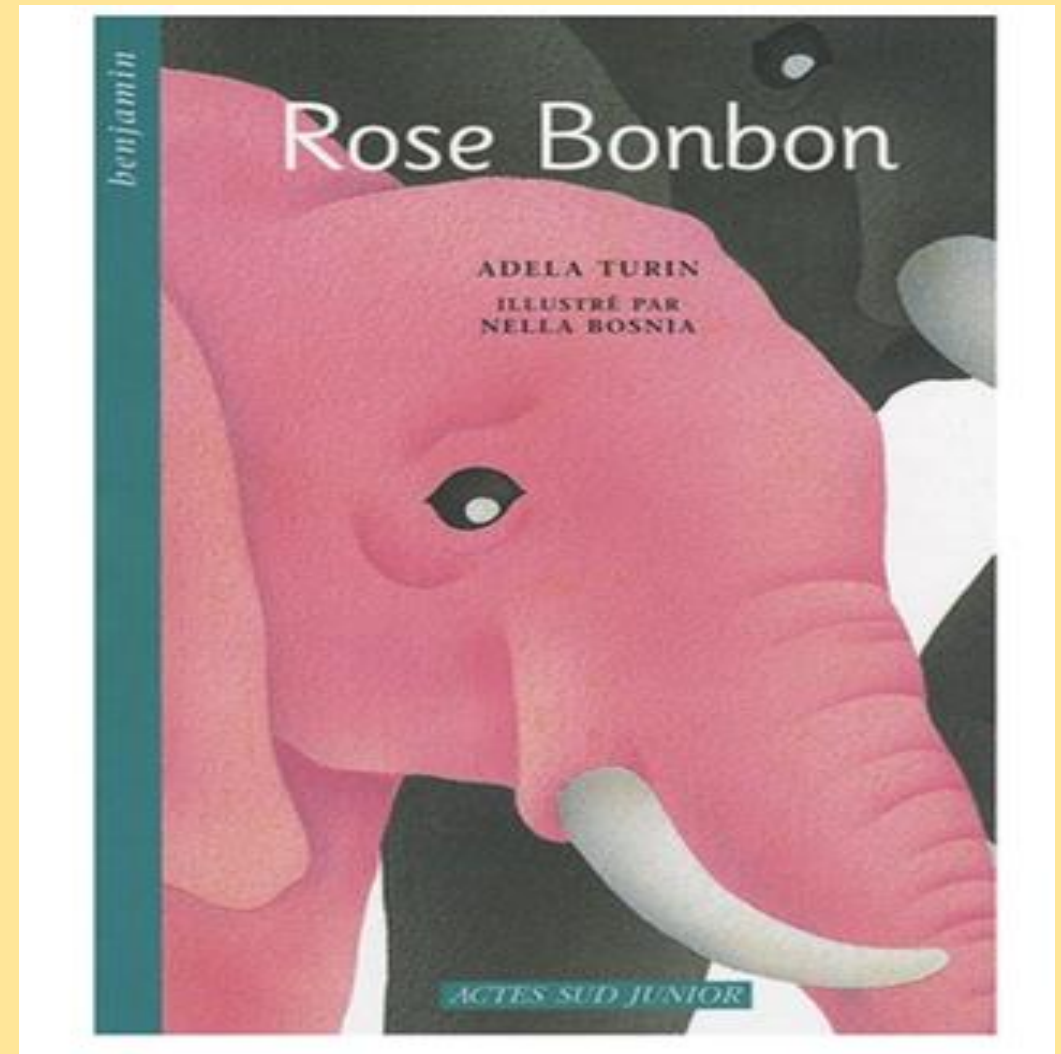
Liberté
Égalité
Fraternité

Direction des services départementaux
de l'éducation nationale
de Gironde

S'appuyer sur la littérature

Un album pour
travailler, discuter sur

l'égalité filles-garçons
la liberté...





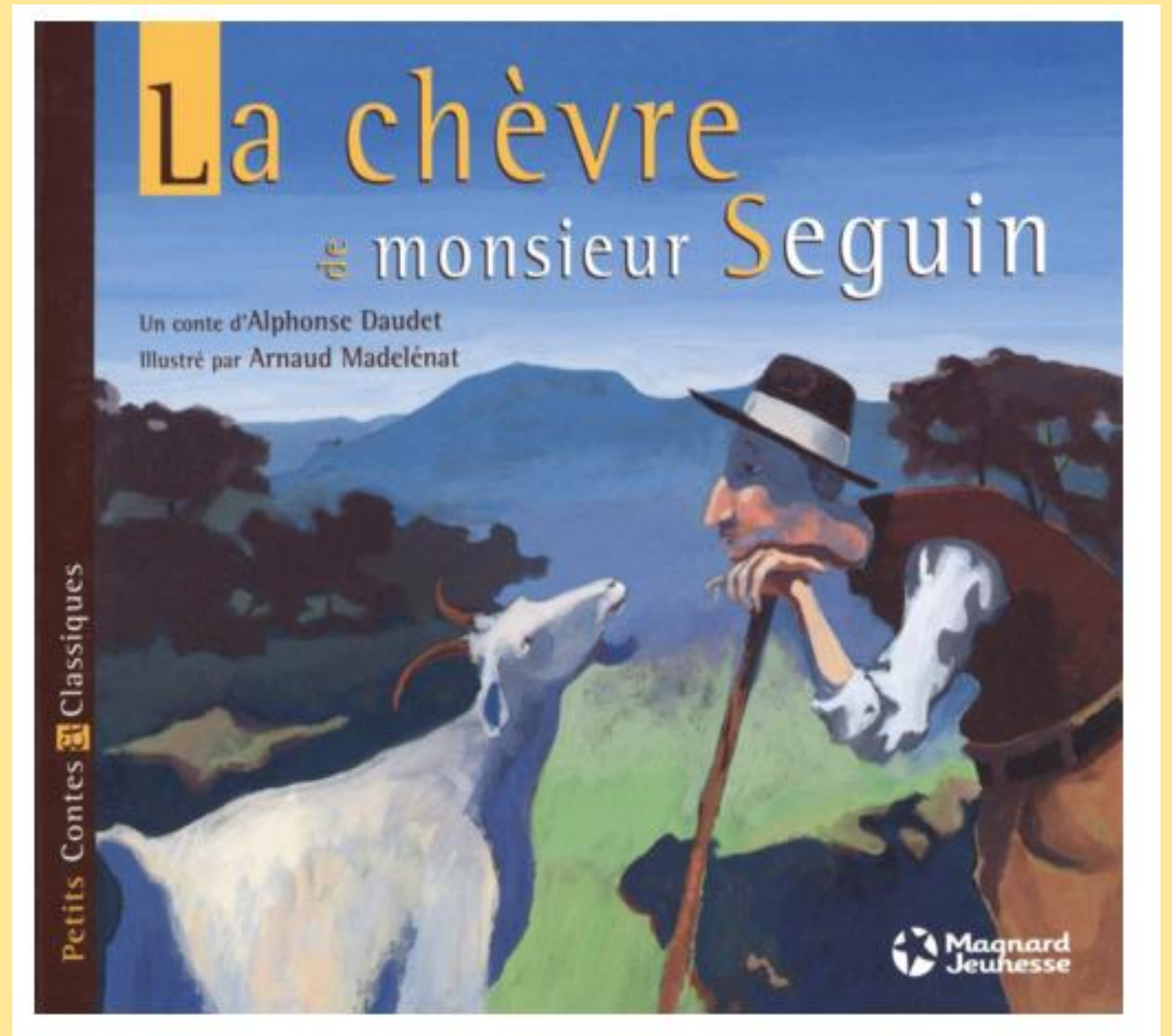
ACADÉMIE
DE BORDEAUX

Liberté
Égalité
Fraternité

Direction des services départementaux
de l'éducation nationale
de Gironde

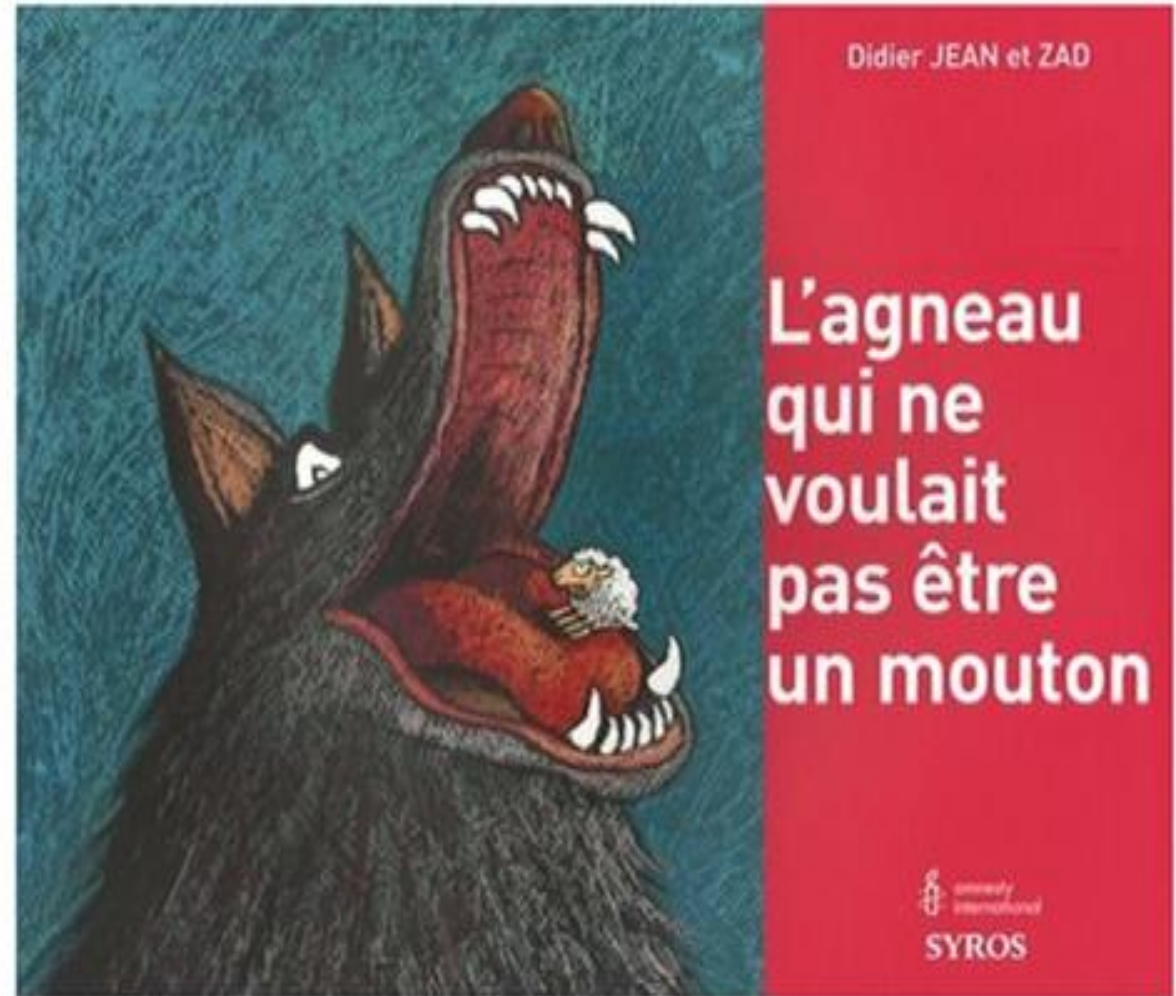
Un conte pour
travailler, discuter
sur

la liberté...

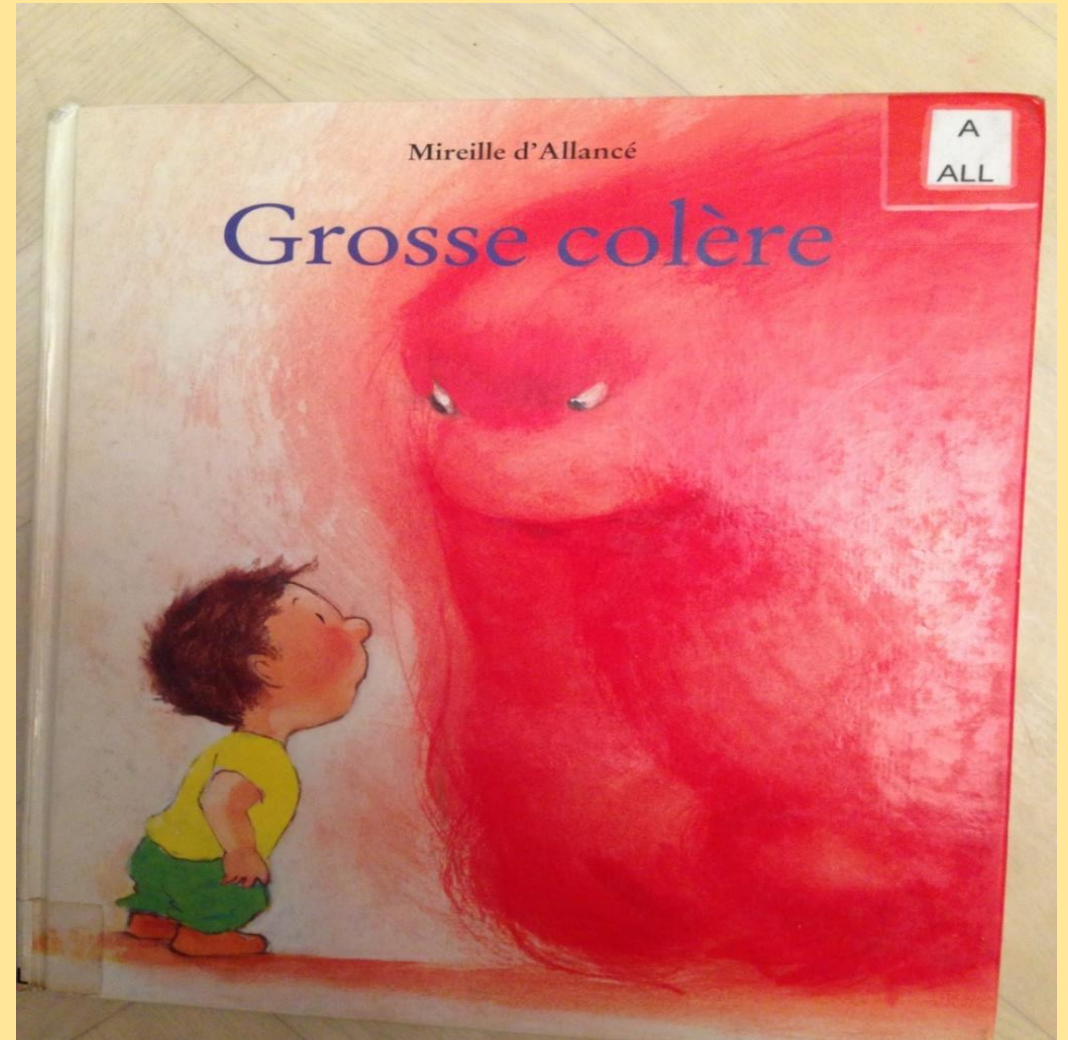
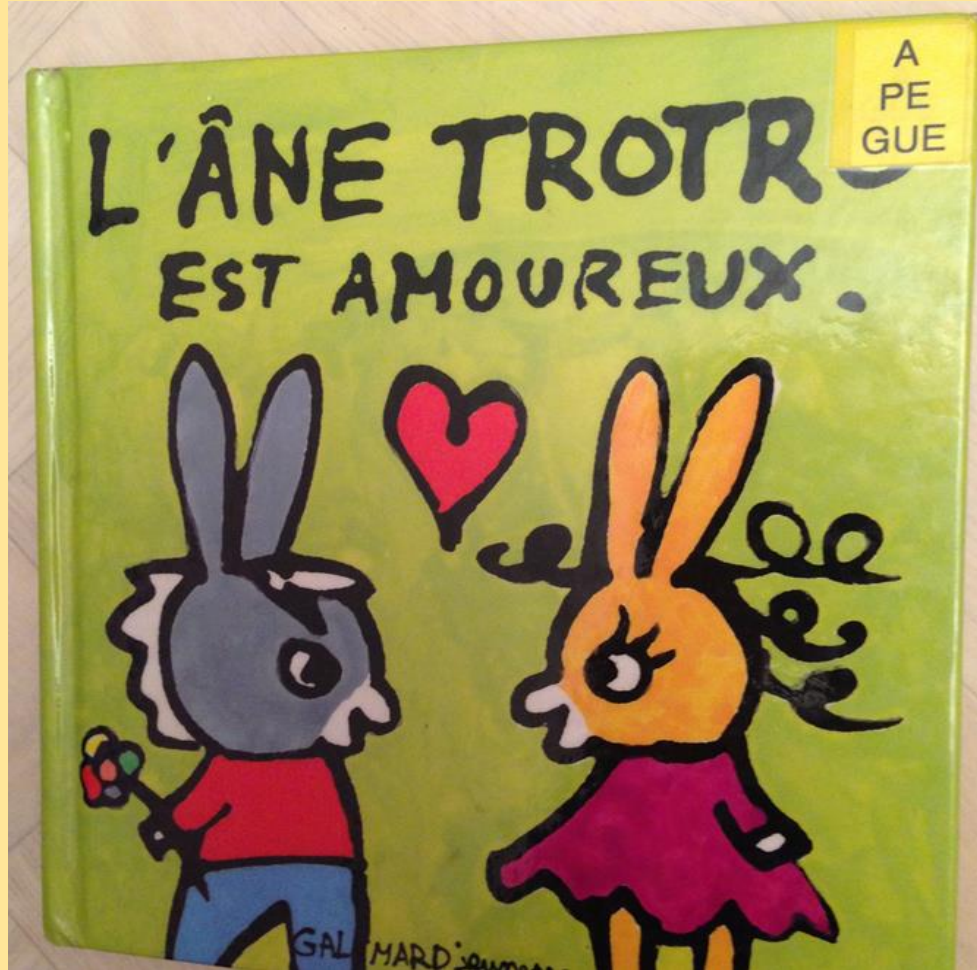


Un album pour
travailler, discuter
sur

*la fraternité,
la liberté,
l'égalité ...*



Travailler sur les émotions...



Le loto des émotions





ACADÉMIE
DE BORDEAUX

Liberté
Égalité
Fraternité

Direction des services départementaux
de l'éducation nationale
de Gironde

Travailler sur les émotions

l'empathie



Implication des parents

=> développer **la coéducation**, pour permettre aux familles, même lorsqu'elles sont éloignées de l'école, d'être entendues et respectées, pour pouvoir s'emparer avec elles, également, des questions éducatives partagées

Un projet d'équipe :

Mise en place
d'un espace
« restaurant »
support au
langage



ACADÉMIE
DE BORDEAUX

Liberté
Égalité
Fraternité

Direction des services départementaux
de l'éducation nationale
de Gironde



LA CO-EDUCATION

Développer des actions visant à aider les familles à mieux comprendre le fonctionnement et les enjeux de l'école ; travailler sur leur représentation de l'Ecole aujourd'hui.

La mallette des parents

Site ressource : <http://eduscol.education.fr/cid60553/la-mallette-des-parents.html>



The screenshot shows the top section of the website. At the top left is the French Republic logo with the text 'MINISTÈRE DE L'ÉDUCATION NATIONALE'. To its right is a blue box with the text 'La mallette des parents'. Further right is the slogan 'POUR L'ÉCOLE DE LA CONFIANCE'. Below this is a dark blue navigation bar with a home icon and the text 'ÉCOLE MATERNELLE ÉCOLE ÉLÉMENTAIRE COLLÈGE'. The main content area is a large blue rectangle with the text 'BIENVENUE SUR LA MALLETTE DES PARENTS'.

[ÉCOLE MATERNELLE](#)[ÉCOLE ÉLÉMENTAIRE](#)[COLLÈGE](#)[RECHERCHER](#)[PARENTS](#)

LE FONCTIONNEMENT DE L'ÉCOLE MATERNELLE

La sécurité à l'école

Les enfants à haut potentiel

Les temps forts de l'année scolaire à l'école maternelle

Présentation de l'école maternelle

Santé et suivi médical des enfants

CE QU'APPREND MON ENFANT

Comment l'enfant apprend-il à parler?

Explorer le monde

L'éducation artistique et culturelle à l'école

Écouter des histoires en maternelle

Découvrir les nombres, les formes et les grandeurs

BIEN VIVRE À L'ÉCOLE

Agir pour combattre le harcèlement

Chanter dans une chorale à l'école

Faire du sport à l'école

La laïcité à l'école

La place de l'alimentation dans l'apprentissage

PARENTS À L'ÉCOLE

La place des parents à l'école

La protection des données des enfants

Les représentants des parents d'élèves

Rencontres école - parents : tisser un lien de confiance

Espace parents : un lieu de coopération éducative

[Voir plus d'articles](#)[ÉCOLE MATERNELLE](#)[ÉCOLE ÉLÉMENTAIRE](#)[COLLÈGE](#)[RECHERCHER](#)[PARENTS](#)

LE FONCTIONNEMENT DE L'ÉCOLE ÉLÉMENTAIRE

La sécurité à l'école

Les enfants à haut potentiel

Les temps forts de l'année scolaire à l'école élémentaire

Santé et suivi médical des enfants

Présentation de l'école élémentaire

CE QU'APPREND MON ENFANT

Apprendre les mathématiques à l'école élémentaire

Les évaluations à l'école

L'apprentissage de la lecture et de l'écriture au CP

L'éducation artistique et culturelle à l'école

BIEN VIVRE À L'ÉCOLE

Agir pour combattre le harcèlement

Chanter dans une chorale à l'école

Faire du sport à l'école

La laïcité à l'école

La place de l'alimentation dans l'apprentissage

PARENTS À L'ÉCOLE

La place des parents à l'école

La protection des données des enfants

Les représentants des parents d'élèves

Rencontres école - parents : tisser un lien de confiance

Espace parents : un lieu de coopération éducative

[Voir plus d'articles](#)[Voir plus d'articles](#)[Voir plus d'articles](#)

Qualité des locaux et du temps scolaires

- => Agir sur **la qualité de vie et le bien-être à l'école**, pour prendre en compte une réflexion sur les espaces scolaires, sur les relations interpersonnelles, sur les moyens offerts aux élèves pour s'exprimer, etc.

Aménager les espaces pour mieux apprendre



**ACADÉMIE
DE BORDEAUX**

*Liberté
Égalité
Fraternité*

Direction des services départementaux
de l'éducation nationale
de Gironde



**ACADÉMIE
DE BORDEAUX**

*Liberté
Égalité
Fraternité*

Direction des services départementaux
de l'éducation nationale
de Gironde

Pratiques pédagogiques propices à un bon climat scolaire, implication des élèves

=> Agir sur **les apprentissages, la pédagogie et la relation éducative**, qui amènent à interroger comment les enseignements permettent aux élèves de développer leurs connaissances et leurs compétences, et d'orienter leur motivation vers les activités mises en place



**ACADÉMIE
DE BORDEAUX**

*Liberté
Égalité
Fraternité*

Direction des services départementaux
de l'éducation nationale
de Gironde

Le climat scolaire pour et par les apprentissages

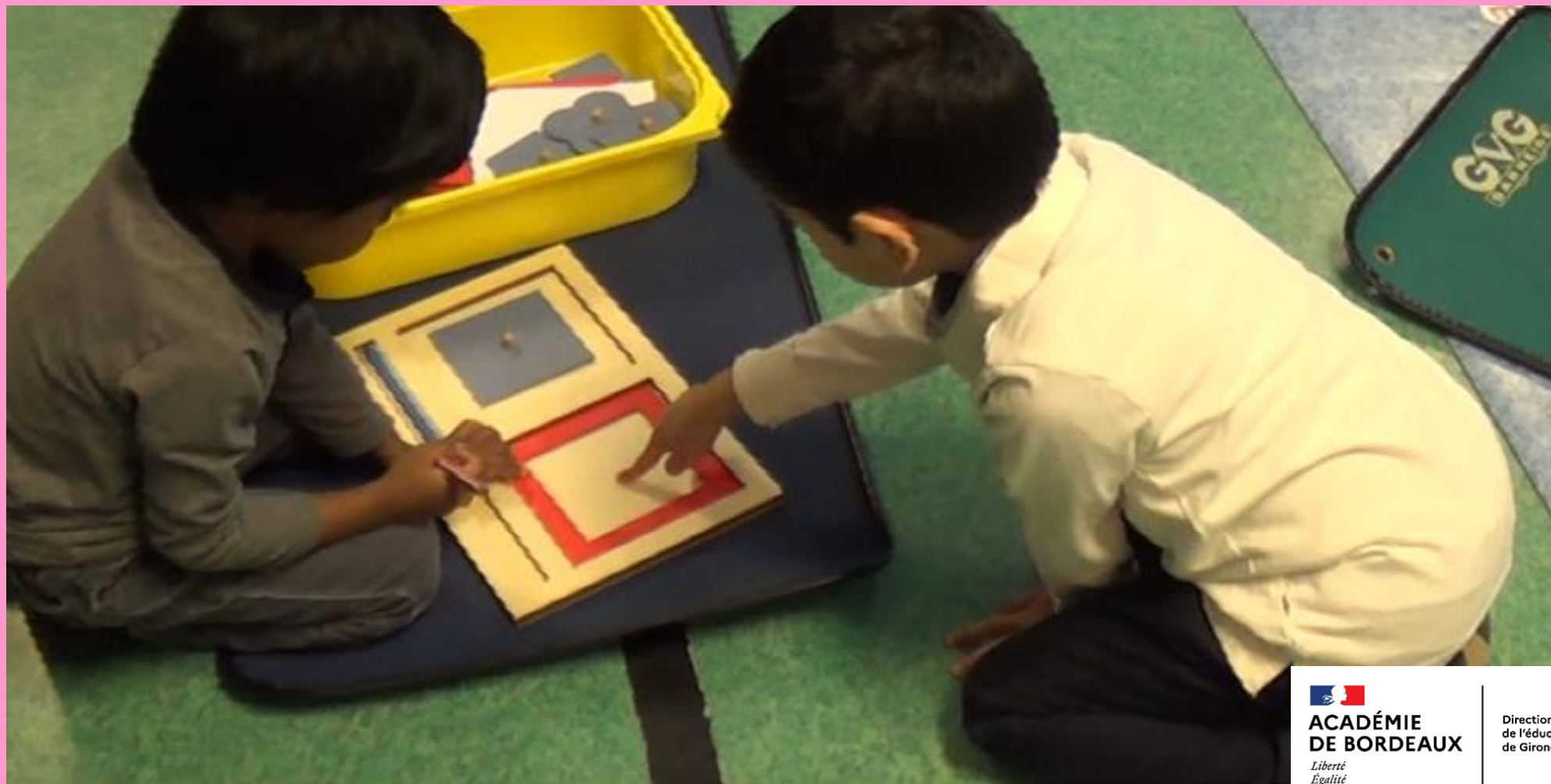
«Pour les apprentissages» :

- –effets d'un bon climat scolaire sur les apprentissages
- –effets d'un climat scolaire dégradé

«Par les apprentissages» :

- –certains **contenus d'apprentissage** aident les élèves à contribuer positivement au climat scolaire
- –certaines **démarches d'enseignement** apaisent le climat scolaire
- –la **relation pédagogique et éducative** est au cœur du climat scolaire

Une école où les enfants vont
apprendre ensemble et vivre ensemble...



Une école qui met en œuvre la différenciation pédagogique...



**ACADÉMIE
DE BORDEAUX**

*Liberté
Égalité
Fraternité*

Direction des services départementaux
de l'éducation nationale
de Gironde

Retour sur ses erreurs, validation des productions en **tutorat autonome**



Comment agir sur le climat scolaire ?

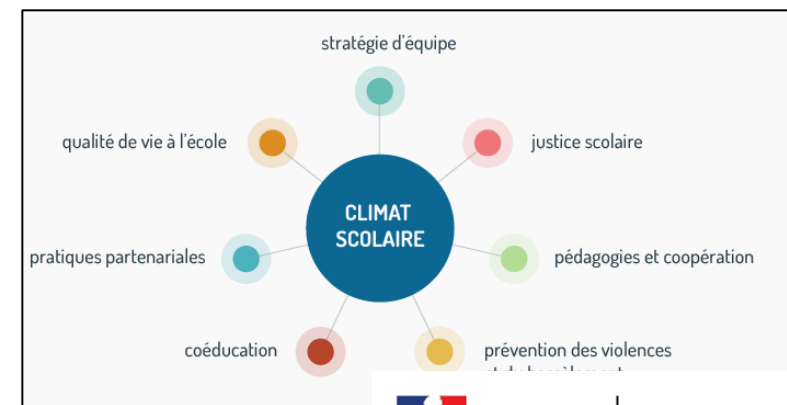
- **Une démarche**

- Etablir un diagnostic
- Mobiliser et créer du collectif, des collectifs
- Identifier les points d'appui et les priorités, se donner des objectifs partagés
- Elaborer un plan d'actions

- **Des facteurs et leviers d'action** 

- **Des outils**

- Outils d'autodiagnostic
- Enquêtes locales de climat scolaire
- Analyse de pratiques



Les erreurs à ne pas commettre

- Penser que ce n'est pas la responsabilité de l'école.
- Penser que le climat scolaire ne fait référence qu'au sentiment d'insécurité et aux problèmes de violence.
- Penser que l'école dans laquelle on exerce n'est pas concernée par le climat scolaire.
- Penser que l'amélioration du climat scolaire n'est à envisager qu'à l'extérieur de la classe.
- Penser que cela ne concerne que le directeur.
- Penser qu'une personne seule pourra résoudre le problème.
- Penser qu'il suffit de mener une action ponctuelle « cli pour que celui-ci s'améliore.

AGIR SUR LE CLIMAT SCOLAIRE A L'ECOLE PRIMAIRE



GUIDE

AGIR SUR LE CLIMAT SCOLAIRE A L'ECOLE PRIMAIRE

Ministère de l'éducation nationale (Dgesco/DMPLVMS)
<http://eduscol.education.fr>

Page 1 sur 53

https://www.reseau-canope.fr/climatscolaire/fileadmin/user_upload/outilspdf/GUIDE_CLIMAT_GRE_269696.pdf